

# MOLECHOLIN

FILLING AND MODELLING SOLUTION FOR THE DERMAL MATRIX  
BASED ON HYALURONIC ACID, AMINO ACIDS AND CHOLINE

celens  
international

  
**EU  
MDR  
CERTIFIED**  
Medical Device Regulation



# MOLECHOLIN

Molecholin® è un'innovativa soluzione intradermica biorivitalizzante e biostimolante a base di **frammenti di acido ialuronico (20 - 38 monomeri)**, **aminoacidi** e **colina** adatto al trattamento di rughe e invecchiamento cutaneo. Certificato dall'Istituto Superiore di Sanità come Medical Device di Classe III, è in grado di stimolare i recettori CD44 e attivare i fibroblasti con formazione di nuovo acido ialuronico, collagene ed elastina, regolando la ricrescita cellulare dell'epidermide e svolgendo un'azione stimolante sul tono muscolare.

## INDICAZIONI

Molecholin® è indicato nella prevenzione e trattamento dei danni cutanei e dell'epidermide quali pigmentazione e disidratazione.

## COMPOSIZIONE

*Acido ialuronico, Colina, Glicina, L-serina, L-alanina, L-prolina, L-lisina, Cisteina, Sistema tampone fosfati.*

Il dispositivo medico contiene:

- **FRAMMENTI DI ACIDO IALURONICO (20-38 MONOMERI)** capaci di attivare i CD44 del fibroblasto.
- **AMINOACIDI** precursori del collagene, dell'elastina e dei glicosaminoglicani.
- **SISTEMA TAMPONE A BASE DI FOSFATI.**
- **COLINA** quale precursore dell'acetilcolina cutanea. L'introduzione del prodotto, per via intradermica, prevede lo schema posologico classico dell' mesoterapia.

SOLUZIONE RIEMPITIVA E MODELLANTE DELLA MATRICE DERMICA A BASE DI ACIDO IALURONICO, AMINOACIDI E COLINA

celens  
international

5 flaconcini da 5 ml per uso intradermico

## MODO D'USO

Prima dell'iniezione del prodotto, disinfettare accuratamente la zona da trattare con iodopovidone o disinfettante contenente clorexidina. Togliere la ghiera a strappo totale, inserire l'ago montato sulla siringa nel tappo in butile e prelevare il prodotto contenuto nel flaconcino. Iniettare il prodotto prelevato nello strato superficiale del derma in quantità opportuna.

## AZIONE DI MOLECHOLIN®

Attiva i CD44 dei fibroblasti e si forniscono, nell'ambiente circostante, i principi necessari alla cellula per costruire collagene, elastina e glicosaminoglicani.

Ottiene l'ottimizzazione biologica dello stato della cute.

Il tamponamento dell'acidità della matrice mantiene lo stato di SOL della soluzione colloidale facilitando gli scambi metabolici.

La colina, quale precursore dell'acetilcolina, ottimizza il sistema colinergico cutaneo e la differenziazione corneocitaria con prevenzione dei danni da raggi UV.

## VANTAGGI

- Formula esclusiva basata sulla selezione accurata di ingredienti già naturalmente presenti nella pelle;
- Standard di sicurezza elevatissimo (Medical Device Classe III, il più alto su scala);
- Fiala sterile a garanzia di estrema purezza e nessun rischio di contaminazione batterica.
- Protocolli di trattamento diversificati e molto semplici.

## PROTOCOLLO

### Viso

1 seduta ogni 15-30 giorni

Il dosaggio massimo raccomandato è di 5 ml per sessione di trattamento.

### Tonificazione Corpo

5 ml per ogni muscolo (i.m.), 1 volta a settimana per 4 volte.

## ZONE DI TRATTAMENTO

Viso

A

Collo

B

Mani

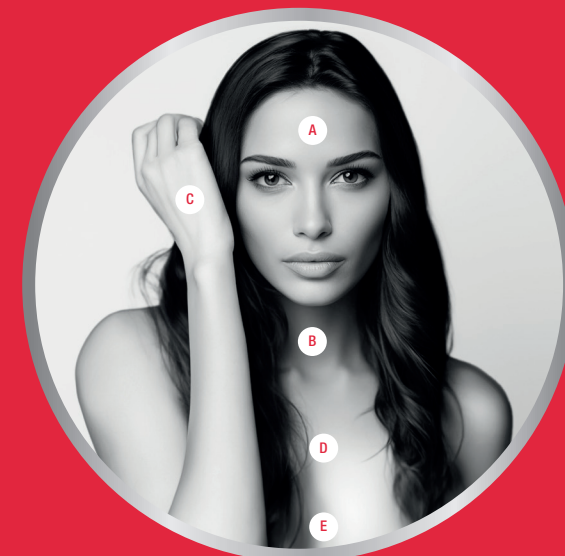
C

Décolleté

D

Addome

E



## EFFICACIA E SICUREZZA DELL'HA E INTEGRATO CON AMINOACIDI E COLINA IN MOLECHOLIN®

La biostimolazione di Molecholin® a base di frammenti di acido ialuronico, aminoacidi e colina è un trattamento che aiuta ad ottimizzare le funzioni della cute rallentando i danni biologici e producendo collagene reticolare. Favorisce il mantenimento della giovinezza della pelle, migliorando turgore, elasticità, tono cutaneo contrastando l'azione dei radicali liberi. Molecholin® produce un miglioramento estetico innegabile in pazienti affetti da difetti cutanei, quando somministrato con tecnica mesoterapica. Clinicamente è stata osservata, infatti, una netta riduzione delle rughe con miglioramento della consistenza, della brillantezza e tonicità con nessun evento avverso segnalato, confermando la sicurezza e l'efficacia dei dispositivi medici a base di acido ialuronico integrato con aminoacidi e colina.